



**GWYBODAETH
AM NODDI
SPONSORSHIP
INFORMATION**

eisteddfod.cymru

betsan@eisteddfod.cymru
gwenllian@eisteddfod.cymru

**EISTEDDFOD
Wreccsam
2-9 Awst 2025**



Mae'r Eisteddfod Genedlaethol yn un o wyliau diwylliannol mawr y byd. Dyma binACL y calendr celfyddydol Cymreig. Cynhelir yr Eisteddfod yn flynyddol yn ystod wythnos gyntaf mis Awst, ac mae'n gymysgedd eclectic o'r hen a'r newydd, y traddodiadol a'r modern.

Rydyn ni'n ddathliad o Gymru, ein diwylliant a'n hiaith. Gan gyfuno gweithgareddau seremonïol a swyddogol â gwyl ddeinamig, ifanc ei hysbryd a chyfeillgar, rydyn ni'n cynnig rhywbeth i bawb o bob oed.

Mae ein rhaglen artistig bellgyrhaeddol ac uchelgeisiol wedi denu sylw rhyngwladol, ond rydyn ni hefyd yn parhau i fod yn driw i'n gwreiddiau, gan weithio ar lawr gwlad mewn gwahanol rannau o Gymru am gyfnod o ddwy flynedd, gan gefnogi a meithrin artistiaid a pherfformwyr a darparu profiadau cofiadwy i bobl leol o bob oed a chefnidir.

Rydyn ni'n credu'n angerddol y dylai pawb gael mynediad at y celfyddydau a'n diwylliant ni yma yng Nghymru. Dyna pam ein bod ni'n gynhwysol ac yn groesawgar.



Rydyn ni am i'n cynulleidfa fwynhau'r profiadau diwylliannol ac artistig gorau ar draws pob genre celfyddydol. Rydyn ni'n falch o fod yn wyl Gymraeg, gan sicrhau ein bod ni bob amser yn cefnogi a helpu pobl ar hyd pob cam o'u taith iaith.

Mae'r blynyddoedd diwethaf wedi bod yn gyfle i ni esblygu a denu cynulleidfa newydd ac amrywiol o bob rhan o'r byd. Mae ein henw'n frand adnabyddus rhyngwladol ac ar lawr gwlad yma yng Nghymru.

Ac rydyn ni'n gymaint cryfach wrth weithio mewn partneriaeth, gan ddatblygu cysyniadau newydd gyda gwahanol sefydliadau, cydweithio i greu cyfleoedd a phrofiadau diwylliannol i Gymru heddiw a diogelu ein hiaith a'n diwylliant ar gyfer cenedlaethau'r dyfodol.

Ni yw'r Eisteddfod Genedlaethol; gwyl pobl Cymru, sy'n edrych i'r dyfodol tra'n parchu a datlu ein treftadaeth arbennig fel cenedl.

BACKGROUND

Eisteddfod Wrecsam 2025

Gwybodaeth am noddi
Sponsorship information

The National Eisteddfod is one of the great cultural festivals of the world. It's the pinnacle of the Welsh cultural calendar and held annually during the first week of August; an eclectic mix of old and new, the traditional and the modern.

We're a celebration of Wales, our culture and language. Combining ceremonial and official activities with a dynamic, young-spirited and friendly festival, we offer something for everyone.

Our far-reaching and ambitious artistic programme has attracted international coverage, but we also remain true to our roots, working at grassroots level in a different part of Wales for a two-year period, supporting and nurturing artists and performers and providing memorable experiences for local people of all backgrounds and ages.

We believe that everyone should have access to the arts and culture here in Wales.

That's why we're inclusive and welcoming. We want our audience to enjoy the best cultural and artistic experiences, in whatever genre



they enjoy. We're proud to be a Welsh language festival, and always make sure we're here to help people wherever they may be on their language journey.

The past few years have been a chance to evolve, attracting a new and diverse audience from all over the world. Our name is a recognised brand internationally and at grassroots level here in Wales.

And we're so much stronger working in partnership, developing new concepts with different organisations,

working together to create cultural opportunities and experiences in Wales today, and safeguard our language and culture for future generations.

We are the National Eisteddfod; the festival of the people of Wales, looking to the future whilst respecting and celebrating our national heritage.



GWEITHIO GYDA'N GILYDD

Eisteddfod Wrecsam 2025

Gwybodaeth am noddi
Sponsorship information

Rydyn ni bob amser yn chwilio am gyfleoedd i adeiladu partneriaethau newydd.

Dyma'r ffordd orau i wneud gwahaniaeth, ac mae hefyd yn gyfle i gynnig llwyfan rhagorol i chi gyrraedd y gynulleidfa ehangaf bosibl yng Nghymru a thu hwnt, gyda'n cymorth ni.

Mae'n gyfle i ddod o hyd i rywbeth sy'n gweithio i chi ac i ninnau. Dyna pam y byddwn yn gweithio gyda'n gilydd i greu'r prosiect delfrydol i chi a'ch cynulleidfa darged. Chi fydd yn dewis beth i'w gefnogi, ac rydyn ni yma i'ch arwain a'ch helpu chi i wneud y gorau o'ch partneriaeth gyda ni.



Llawer mwy nag wythnos yn Awst

Rydyn ni eisiau datblygu partneriaeth sy'n gyfle i ni gydweithio yn ystod y flwyddyn. Mae eich cynulleidfa a'ch cleientiaid chi yn gynulleidfa bwysig i ni, ac rydyn ni eisiau gweld sut y gallwn ni gydweithio er mwyn ymgysylltu gyda nhw a chreu cynnwrf a diddordeb yn ein gwaith ynghyd â chyfleoedd i fod yn rhan o brosiectau ac i ymweld â'r Maes.



HOW WE CAN WORK TOGETHER

Eisteddfod Wrecsam 2025

Gwybodaeth am noddi
Sponsorship information

We're always looking for opportunities to build new partnerships.

We believe it's the best way to make a difference, and it's also about creating an excellent stage for you to reach the widest possible audience in Wales and beyond, with our help.

It's all about finding common ground and growing together. That's why we'll work together to create the ideal project for you and your target audience. We're not here to tell you what you should support. We're here to guide and help you make the most of your partnership with us.

But we've got a few ideas about projects we think you'll enjoy and make a difference to your work and ours this year and for years to come.



The future

We'd like us to look at creating a partnership for more than a year. We think this helps with choosing the right project and making sure we've got time to develop and grow together.





Bydd yr Eisteddfod Genedlaethol yn ymweld â dinas Wrecsam am y tro cyntaf ers bron i bymtheng mlynedd yn 2025.

Mae'r ddinas a'r Eisteddfod wedi newid yn aruthrol yn ystod y cyfnod hwn, ac rydyn ni'n edrych ymlaen at rannu ein gŵyl ddeinamig, gyfeillgar a chroesawgar gyda thrigolion lleol ac ymwelwyr o bob rhan o Gymru a thu hwnt yn ninas ifancaf a mwyaf ffasiynol Cymru.

Rydyn ni'n credu fod Eisteddfod Genedlaethol 2025 yn dod ag un o draddodiadau mwyaf adnabyddus a hynaf Cymru i genhedlaeth newydd a chynhwysol, gan osod ein hiaith a'n diwylliant yng nghanol gogledd-ddwyrain Cymru, gan greu Eisteddfod i'r genhedlaeth nesaf a thu hwnt.



Mae'r Eisteddfod Genedlaethol yn brofiad unigryw i'r hen a'r ifanc, y cefnogwr profiadol a'r ymwelydd newydd. Gyda thros 1,000 o ddigwyddiadau a gweithgareddau unigol wedi'u trefnu gan yr Eisteddfod ei hun, mae'n ddathliad lliwgar, yn llawn egni creadigol a hwyl, ac yn arddangos Cymru ar ei gorau.

THE 2025 FESTIVAL

Eisteddfod Wrecsam 2025

*Gwybodaeth am noddi
Sponsorship information*



The National Eisteddfod comes to Wrecsam for the first time in almost fifteen years in 2025.

The city and the Eisteddfod have evolved greatly during this time, and we're looking forward to sharing our dynamic, friendly and welcoming festival with local people and visitors from all over Wales and beyond in Wales' youngest and most fashionable city.

We believe that the 2025 National Eisteddfod brings one of Wales' best known and oldest traditions to a new and inclusive generation, placing the language and our culture in the heart of north-east Wales, creating an Eisteddfod for the next generation and beyond.



The National Eisteddfod is a unique experience for young and old, the seasoned supporter and the first-time visitor. With over 1,000 individual events and activities organised by the Eisteddfod itself, it is a colourful celebration, bursting with creative energy and fun, and showcasing Wales at its very best.

NODDI'R PENTREF GWYDDONIAETH A THECHNOLEG

Eisteddfod Wrecsam 2025

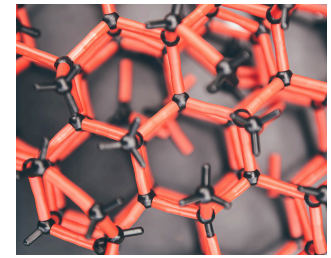
Gwybodaeth am noddi
Sponsorship information



***Y Babell Weithgareddau
yw un o brif ofodau'r
Pentref Gwyddoniaeth a
Thechnoleg ac rydyn ni'n
cynllunio rhaglen
gyffrous a hwyliog ar ei
chyfer yn Wrecsam eleni.***

Beth am ysbrydoli'r genhedlaeth nesaf? Cynhelir arddangosfeydd poblogaidd, sesiynau ymarferol megis arbroffion, a chyflwyniadau gwyddonol ar gyfer plant a theuluoedd yn y Babell Weithgareddau bob dydd!

Drwy noddi'r Babell Weithgareddau am wythnos byddwch yn ein galluogi i drefnu a chynnal sesiynau gwerth chweil ac amrywiol! Mae hwn yn gyfle i roi llwyfan i'ch brand chi yn ogystal â chefnogi gweithgareddau'r Pentref ei hun.



Buddiannau:

- Nifer o sesiynau yn rhaglen swyddogol y Babell
- Eich deunydd brandio yn y Babell drwy'r wythnos
- Erthygl am eich sefydliad / hysbyseb tudalen lawn yn y rhaglen swyddogol
- Presenoldeb ar ap yr Eisteddfod
- Presenoldeb ar wefan yr Eisteddfod
- Eich logo yn y rhaglen swyddogol, ar fyrddau noddwyr o amgylch y Maes a ger y fynedfa i'r Pentref
- Gwahoddiad i dderbyniad noddwyr y Pentref
- Gwahoddiad i dderbyniad corfforaethol yr Eisteddfod
- 10 tocyn diwrnod

Pris: £10,000 + TAW

SPONSORING THE SCIENCE AND TECHNOLOGY VILLAGE

Eisteddfod Wrecsam 2025

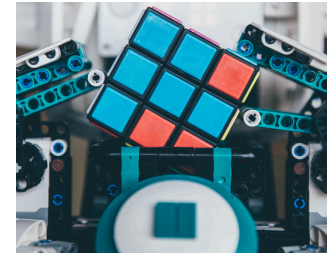
Gwybodaeth am noddi
Sponsorship information



The Activities Tent is one of the main spaces in the Science and Technology Village, and we're working on an exciting and innovative activity programme in Wrecsam this year.

Would you like to work with us to inspire the generations of the future? With popular exhibitions, practical sessions such as experiments and scientific presentations for children and families, the Activities Tent is a unique venue on the Eisteddfod Maes.

By sponsoring the Activities Tent for the week, you'll be supporting our work in organising and hosting a wide range of high-quality sessions. This is an ideal opportunity to promote your brand as well as supporting the Village's event programme.



Benefits:

- A number of sessions in the Tent during the week
- Your branded materials in the Tent during the week
- Full page advert / advertorial on your organisation in the official programme
- Presence on the Eisteddfod app
- Presence on the Eisteddfod website
- Your logo in the official programme, on sponsor boards around the Maes and in the entrance to the Village
- Invitation to the Village sponsors' reception
- Invitation to the Eisteddfod corporate lunch
- 10 day tickets

Price: £10,000 + VAT

NODDI'R PENTREF

GWYDDONIAETH A THECHNOLEG

Eisteddfod Wrecsam 2025

Gwybodaeth am noddi
Sponsorship information

Noddi sesiynau

Beth am gynnal sesiwn neu gyfres o sesiynau dyddiol yn y Babell Weithgareddau? Mae rhaglen y Pentref yn dilyn trefn ddyddiol, sy'n cynnwys darlith, darlith gynhwysol, sesiwn banel, cystadleuaeth neu weithdai.

Rydyn ni'n cynnig dau opsiwn, sef noddi un sesiwn neu gyfres o sesiynau yn yr wythnos, sy'n ysbrydoli plant, pobl ifanc ac oedolion am ryfeddodau gwyddoniaeth a thechnoleg.

Buddiannau:

- Cyfrannu cyfres o weithgareddau dros ddiwrnod neu sawl diwrnod
- Logo ar sgrîn y Babell yn ystod eich sesiwn, wrth fynedfa'r Pentref, a'r ap
- Gwahoddiad i fynychu derbyniad y Pentref
- 2 docyn ar ddiwrnod(au) y sesiynau nawdd a thocynnau am ddim i'r performwyr

Pris: £500 (+ TAW) yr awr.
Cynigir disgownt o 10% am 5 sesiwn neu fwy

Noddi diwrnod

Hoffech chi ysbrydoli a rhannu eich brwdfrydedd am bynciau STEM drwy noddi diwrnod yn y Pentref? Rydyn ni'n chwilio am noddwyr difyr a diddorol i ymuno â ni ar y Maes.

Gall eich nawdd gynnwys cynnal eich gweithgareddau eich hun, neu gall fod yn gyfle i roi sylw i'ch brand a'ch gwaith drwy gydol y dydd.

Buddiannau:

- Cyfrannu gweithgareddau am ddiwrnod yn y Pentref
- Brandio ym mhrif ardal y Pentref yn ystod y diwrnod
- Logo yn y Rhaglen Swyddogol, wrth fynedfa'r Pentref, ac ar yr ap
- Gwahoddiad i fynychu derbyniad y Pentref
- 4 tocyn ar ddiwrnod y nawdd

Pris: £3,500 (+TAW)



SPONSORING THE SCIENCE AND TECHNOLOGY VILLAGE

Eisteddfod Wrecsam 2025

Gwybodaeth am noddi
Sponsorship information

Sponsoring sessions

Would you like to organise a session or series of sessions in the Activities Tent? The programme follows a daily structure, which includes a lecture, panel discussion, competition or workshop.

We offer two options. You can either sponsor one session or a series of sessions during the week, to inspire children, young people and adults about the wonders of science and technology.

Benefits:

- Organise a session or series of sessions during the week
- Logo on the Tent screen during your session, at the entrance and on the app
- Invitation to the Village's sponsors reception
- 2 tickets on the day(s) of your sponsored session(s) and free entry for your performers

Price: £500 (+ VAT) per hour.
10% discount for 5 sessions or more

Day sponsorship

Would you like to inspire and share your enthusiasm for STEAM subjects by sponsoring a day in the Village? We're looking for interesting and entertaining sponsors to join us on the Maes.

Your sponsorship can include organising your own events or showcasing your brand and your work throughout the day.

Benefits:

- Organise programme for a day in the Village
- Branding across the Village during the day
- Logo in the Official Programme, at the entrance, on sponsor boards across the Maes and on the app
- Invitation to the Village's sponsors reception
- 4 tickets for the sponsor day

Price: £3,500 (+VAT)



NODDI'R PENTREF

GWYDDONIAETH A THECHNOLEG

Eisteddfod Wrecsam 2025

Gwybodaeth am noddi
Sponsorship information



Nawdd Cyffredinol

Cyfle i chi arddangos eich brand yn y Pentref drwy gydol yr wythnos.

Buddiannau:

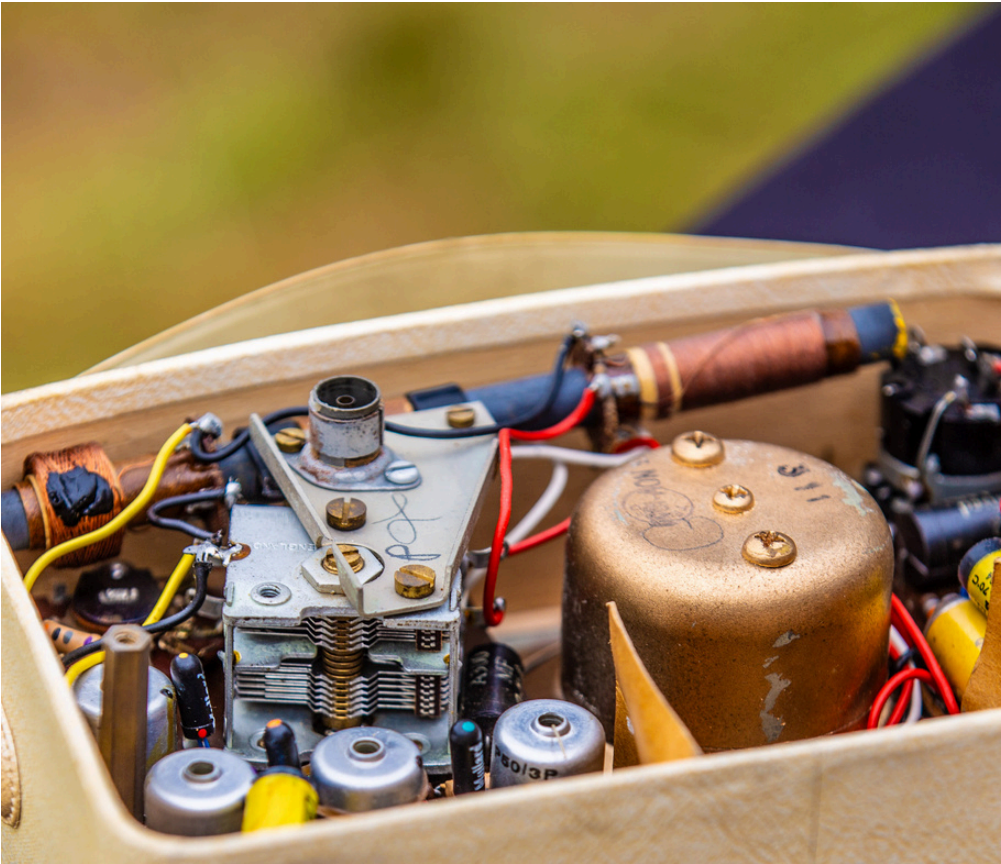
- Logo ar y bwrdd logo wrth fynedfa'r Pentref
- Gwahoddiad i fynychu derbyniad y Pentref
- 2 docyn diwrnod

Pris: £1,500 (+TAW)

SPONSORING THE SCIENCE AND TECHNOLOGY VILLAGE

Eisteddfod Wrecsam 2025

Gwybodaeth am noddi
Sponsorship information



General sponsorship

Come and display your brand in the Science and Technology Village.

Benefits:

- Logo on the board at the entrance to the Village
- Invitation to the Village sponsors' reception
- 2 day tickets to the Maes

Price: £1,500 (+VAT)

Mae pris ein pecynnau yn amrywio o £3,500 i £60,000, gyda buddion pwrpasol ar gyfer pob un o'n pecynnau.

Drwy gefnogi'r Eisteddfod Genedlaethol yn Wrecsam, byddwch yn cefnogi ein hiaith, ein diwylliant a'n cymunedau. Mae gennym becynnau sy'n benodol ar gyfer yr wythnos, ac eraill gyda sylw a buddion yn y gymuned yn ogystal ag ar y Maes.

Tra byddwn yn gweithio gyda chi i greu'r pecyn perffaith i chi, mae gennym hefyd gyfleoedd cyffredinol ar gael.

Mae'r rhain yn cynnwys:

- *Noddi diwrnod ar y Maes*
- *Noddi cyfres o gystadlaethau*
- *Noddi seremoni ar lwyfan y Pafiliwn*
- *Noddi cyngerdd / digwyddiad gyda'r nos*
- *Noddi rhaglen adeilad / digwyddiad proffil uchel ar y Maes*
- *Noddi ymgyrch gymunedol*
- *Noddi gweithgareddau hyrwyddo allweddol lleol a / neu cenedlaethol*

Byddwn yn gweithio gyda chi i greu pecyn buddion sy'n ateb eich anghenion, gan roi'r llwyfan diwylliannol gorau sydd gennym yng Nghymru i chi a'ch busnes. Gan fod pob un o'n pecynnau ni wedi'u teilwra'n uniongyrchol i bob cwmni / sefydliad, nid ydyn ni'n rhannu prisiau'n gyhoeddus.

Mae ein pecynnau'n cael eu creu i'ch helpu i gyflawni gwerthoedd a nodau eich cwmni a gallant gynnwys elfennau megis prosiectau llawr gwlad cymunedol yn ogystal â chyfleoedd brandio proffil uchel yn yr wyl ei hun.

Gall buddion gynnwys:

- *Cyfleoedd brandio ar y safle*
- *Cyfleoedd brandio digidol*
- *Partneriaethau cyfryngau cymdeithasol*
- *Hysbyseb neu erthygl nodwedd yn ein rhaglen cofrodd burdd coffi*
- *Slot yn un o'n cynhadledd i'r wasg ar y safle*
- *Tocynnau gwyl ayb.*

Byddwn yn gweithio gyda chi i sicrhau eich bod yn gwneud y gorau o'n partneriaeth yn ystod yr wythnos, ac yn y cyfnod cyn yr wyl ei hun

OUR PACKAGES

Eisteddfod Wrecsam 2025

Gwybodaeth am noddi
Sponsorship information

Our packages range in price from £3,500 to £60,000, with bespoke benefits for each of our packages.

By supporting the National Eisteddfod in Wrecsam, you'll be supporting our language, culture and communities. We have packages, specific for festival week itself, and others which include coverage and benefits in the community as well as on the Maes.

Whilst we work with you to create the perfect package for you, we also have general opportunities available.

These include:

- *Sponsoring a day on the Maes*
- *Sponsoring a competitions strand*
- *Sponsoring a ceremony on the Pavilion stage*
- *Sponsoring a concert / evening event*
- *Sponsoring a high-profile building / event programme on the Maes*
- *Sponsoring a community campaign*
- *Sponsoring key marketing / promotional activities locally and / or nationally*

We'll work with you to create a benefits package which answers your needs, giving you and your business the greatest cultural platform we have in Wales.

As all our sponsorship packs have been specifically tailored for each company / organisation, we do not publish individual prices.

Our specific packages are created to help you deliver your company values and aims and can include elements such as community grassroots projects as well as high-profile branding opportunities at the festival itself.

Benefits can include:

- *On-site branding opportunities*
- *Digital branding opportunities*
- *Social media partnerships*
- *Advertorial or advert in our new-look coffee table souvenir programme*
- *Slot at one of our on-site press conference*
- *Festival tickets etc.*

We'll work with you to ensure you make the most of our partnership during the week, and in the run-up to the festival itself.

YMCHWIL MARCHNAD

Eisteddfod Wrecsam 2025

Gwybodaeth am noddi
Sponsorship information

Mae sector awyr agored, cerddoriaeth a gwyliau'r DU yn farchnad sy'n tyfu ac sydd werth mwy na £3bn i'r economi ar hyn o bryd.

Buom yn gweithio'n agos gyda Grŵp Ymchwil Gwyliau Prifysgol Caerdydd i ddarganfod mwy am ein hymwelwyr a sut y gallwn gyflawni eu hanghenion a'u dyheadau.

Dangosodd hyn fod:

70%

o'r ymatebwyr yn cynllunio'u hymweliad o leiaf dri mis ymlaen llaw, sy'n golygu ein bod yn gallu ymgysylltu â bron i dri chwarter ein hymwelwyr cyn yr ŵyl ei hun

69%

o'r ymatebwyr wedi'u hysbrydoli i fynychu digwyddiadau / gwyliau eraill yn dathlu diwylliant Cymreig yn dilyn yr Eisteddfod

93%

o'r ymatebwyr yn fodlon ag ansawdd y digwyddiadau a'r cystadlaethau yn yr ŵyl, a'r un ganran yn fodlon ag awyrgylch y digwyddiad

67%

o'r ymatebwyr wedi'u hysbrydoli i weld mwy o gerddoriaeth / theatr a chelf Gymraeg yn dilyn eu hymweliad â'r Eisteddfod

96%

o'r ymatebwyr yn debygol o ymweld â'r Eisteddfod eto yn y dyfodol

64%

o'r ymatebwyr wedi'u hysbrydoli i fynd ati i ddilyn bandiau cerdd / artistiaid / awduron neu grefftwyr a ddarganfuwyd yn yr ŵyl

90%

o'r ymatebwyr yn fodlon â'r ŵyl yn ei chyfanrwydd, a 75% wedi'u hysbrydoli gan yr ŵyl

OUR AUDIENCE RESEARCH

Eisteddfod Wrecsam 2025

Gwybodaeth am noddï
Sponsorship information

The UK outdoor, music and festival sector is a growing market which is currently worth more than £3bn to the economy.

We worked closely with the Cardiff University Festivals Research Group to discover more about our visitors and how we can deliver their needs and aspirations.

We discovered that:

70%

of respondents planned their visit at least three months in advance, meaning that we were able to engage with almost three quarters of our visitors prior to the festival itself

93%

of respondents were satisfied with the quality of events and competitions at the festival, and the same percentage were satisfied with the atmosphere at the event

96%

of respondents felt it was likely they would visit the Eisteddfod again in the future

69%

felt inspired to attend other events / festivals celebrating Welsh culture following the Eisteddfod

67%

were inspired to see more Welsh music / theatre and art following their visit to the Eisteddfod

64%

were inspired to actively follow music bands / artists / authors or craftspeople discovered at the festival

90%

of respondents were satisfied with the festival as a whole, and 75% were inspired by the festival

DIOLCH THANKYOU

Eisteddfod Wrecsam 2025

Gwybodaeth am noddi
Sponsorship information

